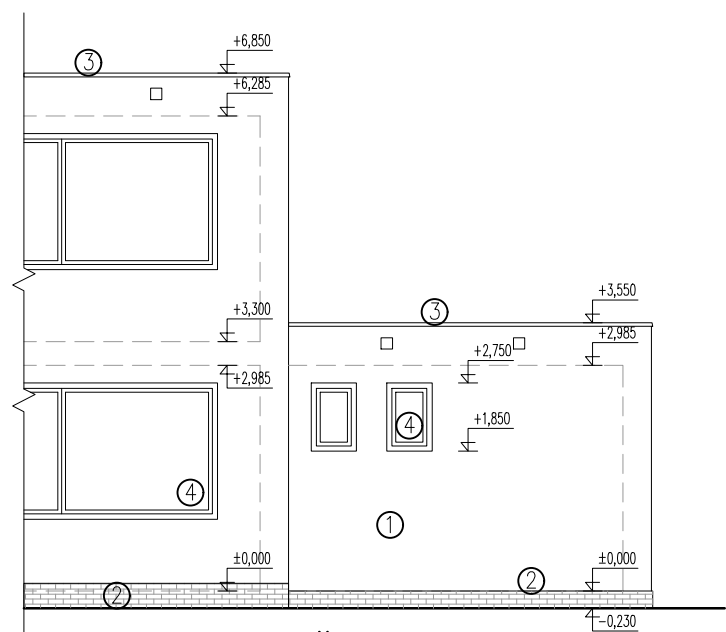
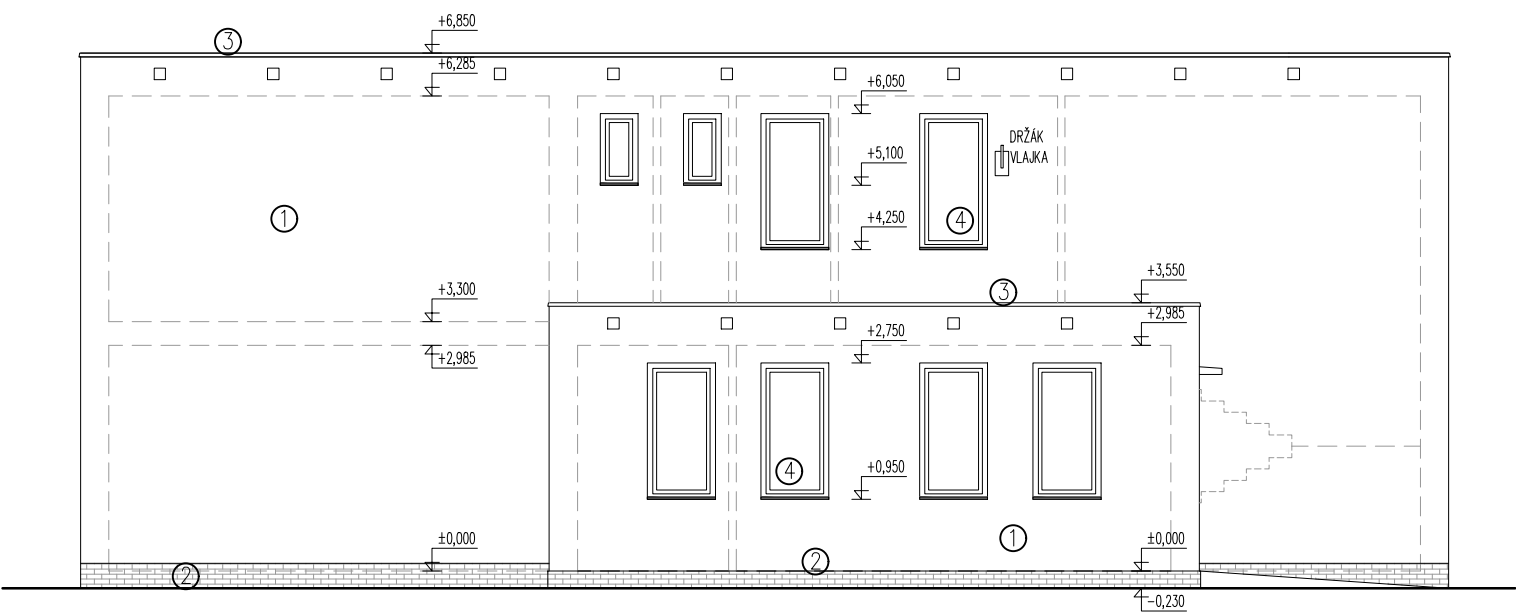


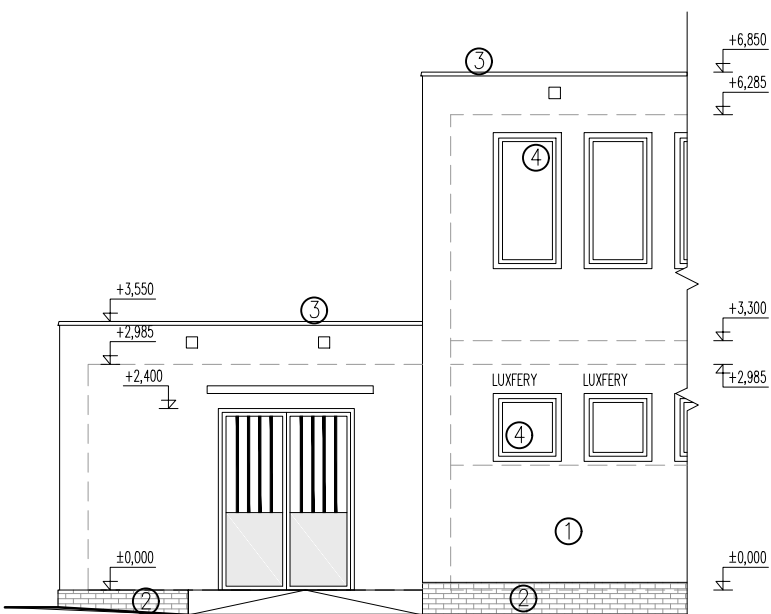
Střešní nástavby objektů ZŠ a MŠ pro zrakově postižené a vady řeči
střešní nástavby nad stávajícím pavilonem č. 2 a č. 3



SO.02 POHLED JIŽNÍ



SO.02 POHLED VÝCHODNÍ

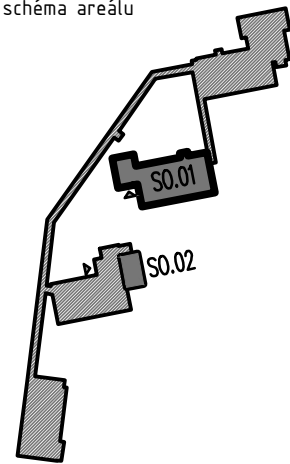


SO.02 POHLED SEVERNÍ




Legenda materiálů – stávající konstrukce

- ① STÁVAJÍCÍ BRIZOLITOVÁ OMÍTKA
barva v odstínu zelené
- ② OBKLAD SOKLU
obkladové kařínkové pásy
- ③ OPLECHOVÁNÍ – lemování atíky, ...
barva plechu – světle ředá
- ④ STÁVAJÍCÍ PLASTOVÁ OKNA
s izolačním dvojsklem
- VNITŘNÍ HRANY KONSTRUKCÍ

schéma areálu



PROJEKTOVÁ DOKUMENTACE PRO PROVEDENÍ STAVBY

±0,000 = 313,80 (platí pouze pro SO.01 – čistá podlaha 1.NP)		<div><div>ing. arch. Pavel Šticha archa architekt Železničářská 31, Plzeň tel.: 605 120 428 www.archaarchitekt.cz</div></div> <div><div>2PROJEKTANTI böhmová / nováček</div></div>	
autor návrhu:	archa architekt	<div><div>2PROJEKTANTI böhmová / nováček</div></div>	
	ing. arch. Pavel Šticha, Železničářská 31, 312 00 Plzeň, tel.: 605 120 428		
HIP:	Ing. arch. Pavel Šticha, Železničářská 31, 312 00 Plzeň, ČKA 03399		
projektant:	2projektanti – Böhmová/Nováček		
vypracoval:	Ing. Renata Böhmová, tel. 731 409 231, bohmov@2projektanti.cz		
místo stavby:	č. parc. 2401/22, 2401/23 k. území Doubravka 722 667	investor:	ZŠ a MŠ pro zrakově postižené a vady řeči Lazaretní 25, 312 00 Plzeň
akce:	Střešní nástavby objektů ZŠ a MŠ pro zrakově postižené a vady řeči střešní nástavby nad stávajícím pavilonem č. 2 a č. 3		číslo zakázky: 21-168 datum: 04/2021 stupeň: DPS měřítko/form.: 1:100/2xA4
část:	D.1.1.b VÝKRESOVÁ ČÁST – STÁVAJÍCÍ STAV		číslo přílohy: paré:
obsah:	SO.02 – POHLEDY		1.07